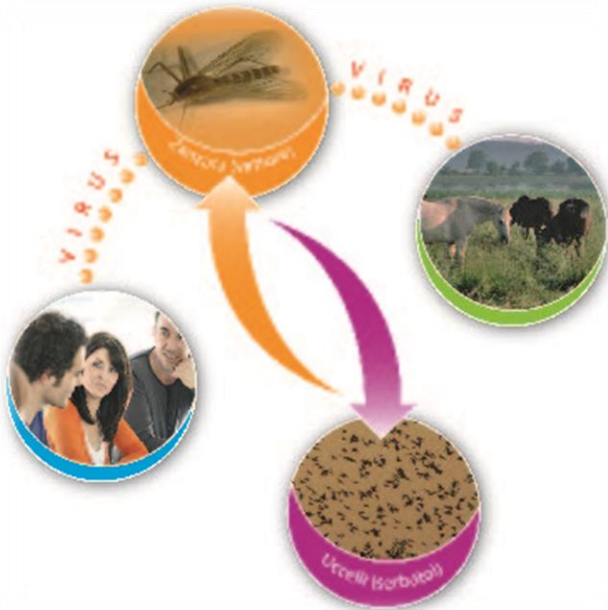


BOLLETTINO EPIDEMIOLOGICO



**WEST NILE DISEASE
IN EUROPA E NEL BACINO DEL
MEDITERRANEO**

nel 2017



 **CESME**
Centro di Referenza Nazionale

Al 11 agosto 2017, sono stati confermati nei paesi dell'Europa e del bacino del Mediterraneo casi di West Nile Disease nell'uomo e negli equidi.

STATO	SPECIE	N. CASI TOTALI (1)	N. CASI CONFERMATI (2)
ISRAELE	Uomo	4	1
GRECIA	Uomo	20	3
	Equidi	8	8
ITALIA	Uomo	3	3
	Equidi	2	2
SERBIA	Uomo	2	2
ROMANIA	Uomo	1	1
Totale Uomo		30	10
Totale Equidi		10	10

Tabella 1. Numero di casi (probabili e confermati) di West Nile Disease in Europa e nel Bacino del Mediterraneo q

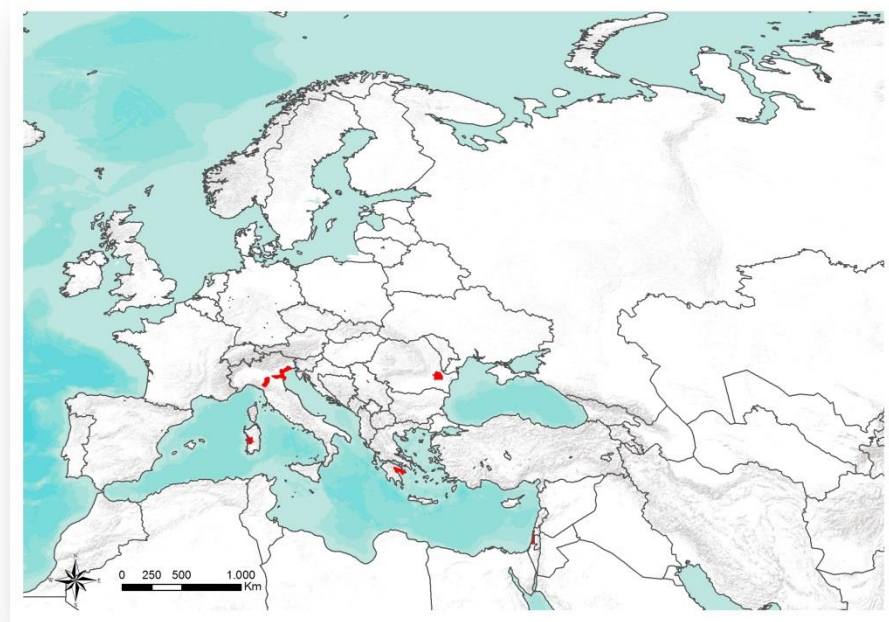


Figura 1. Distribuzione geografica dei casi (probabili e confermati) di West Nile Disease in Europa e nel Bacino del Mediterraneo

1. Per i Paesi dell'Unione Europea – casi probabili e casi confermati secondo la definizione fornita dall'EU
2. Per i Paesi dell'Unione Europea – casi confermati secondo la definizione fornita dall'EU

http://ec.europa.eu/health/ph_threats/com/docs/1589_2008_en.pdf





 **CESME**
Centro di Referenza Nazionale



Informazioni sulla malattia, la legislazione in vigore ed altre notizie utili sono disponibili sul sito:
http://sorveglianza.izs.it/emergenze/west_nile/emergenze.html



STATO	FONTE INFORMAZIONI
Israele	ecdc
Serbia	
Romania	
Grecia	Hellenic Center for Disease Control & Prevention
Italia	OIE
	ISS
	SIMAN

Tabella 2. Fonte delle Informazioni e link di riferimento

CONTATTI

Centro Studi Malattie Esotiche (CESME)

Centro Nazionale di Referenza per lo studio e l'accertamento delle malattie esotiche degli animali riconosciuto con Decreto Ministeriale del 2 Maggio 1991.

Istituto Zooprofilattico Sperimentale dell'Abruzzo e del Molise G. Caporale , Campo Boario, 64100 Teramo.

Tel: 0861 3321 Fax: 0861 332251

